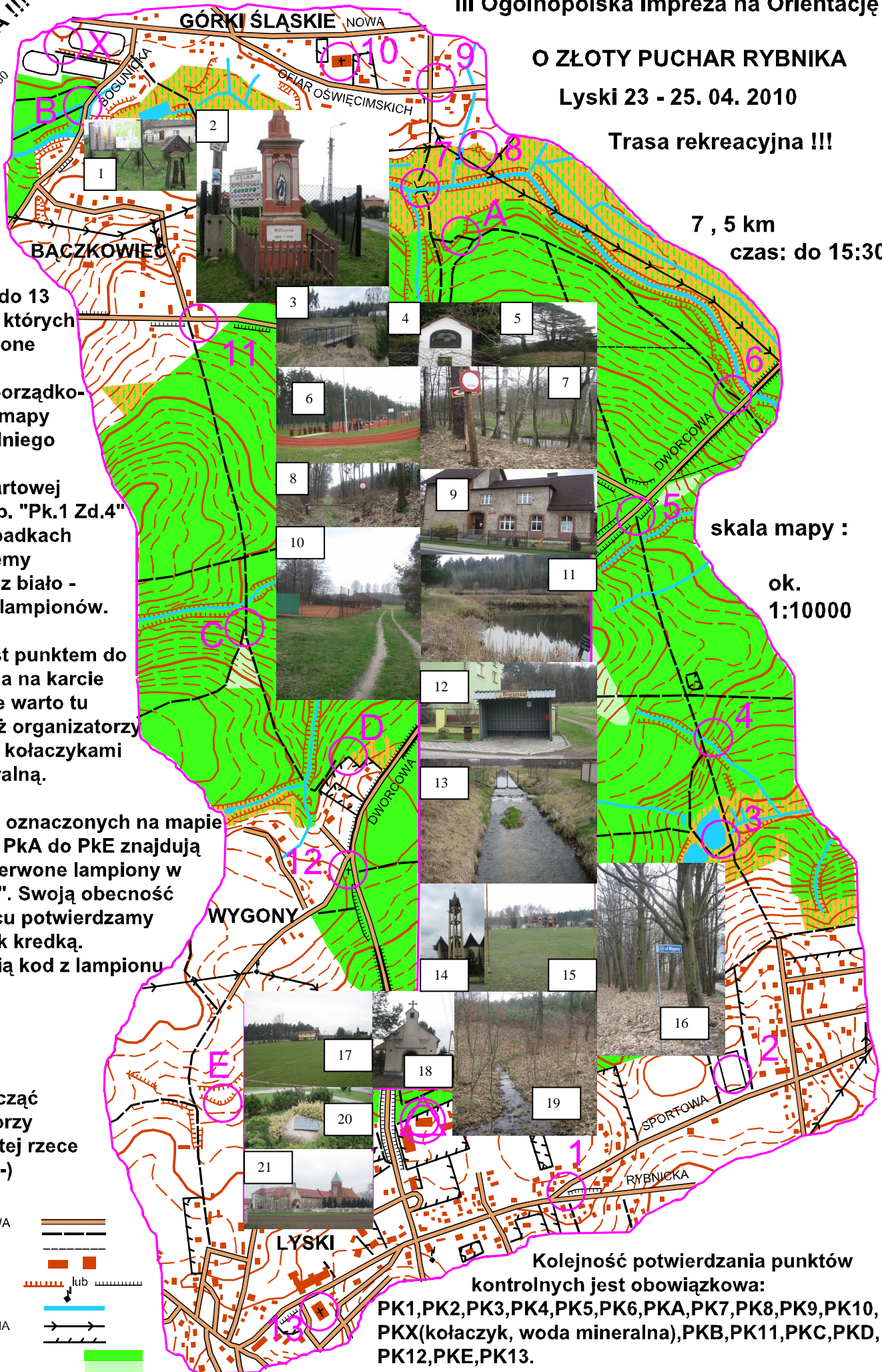


POWODZENIA !!!
SZYMON ROJEK PINO 460



Punkty od 1 do 13 to miejsca, w których zostały zrobione zdjęcia.

Należy przyporządkować punkt z mapy do odpowiedniego zdjęcia.

Na karcie startowej opisujemy np. "Pk.1 Zd.4" W tych przypadkach nie dokonujemy potwierdzeń z biało-czerwonych lampionów.

Pk X - nie jest punktem do potwierdzenia na karcie startowej, ale warto tu zawitać, gdyż organizatorzy częstują tam kołaczykami i wodą mineralną.

W miejscach oznaczonych na mapie punktami od PkA do PkE znajdują się biało-czerwone lampiony w formie "A4". Swoją obecność w tym miejscu potwierdzamy wiszącą obok kredką.

Spisujemy nią kod z lampionu np. DS
PKB

Warto odpocząć troszeczkę przy bardzo czystej rzece SUMINCE. :-)

- DROGA ASFALTOWA
- ŚCIEŻKA
- PRZECINKA LEŚNA
- BUDYNKI
- SKARPA
- TRANSFORMATOR
- STRUMYK, RZĘKA
- LINIA ELEKTRYCZNA
- OGRODZENIE
- ŁAS
- MŁODNIK
- ŁĄKI ZAROŚNIĘTE DRZEWAMI

skala mapy :
ok.
1:10000

Kolejność potwierdzania punktów kontrolnych jest obowiązkowa:
PK1,PK2,PK3,PK4,PK5,PK6,PKA,PK7,PK8,PK9,PK10,
PKX(kołaczyk, woda mineralna),PKB,PK11,PKC,PKD,
PK12,PKE,PK13.

Łącznie do odnalezienia 18 punktów kontrolnych.